

For full manual visit [www.celestron.com](http://www.celestron.com)

Pour consulter le mode d'emploi complet, rendez-vous à l'adresse [www.celestron.com](http://www.celestron.com)

Für die vollständige Bedienungsanleitung besuchen Sie: [www.celestron.com](http://www.celestron.com)

Per il manuale completo visitare [www.celestron.com](http://www.celestron.com)

Para el manual completo visite [www.celestron.com](http://www.celestron.com)

## ENGLISH

**NEED ASSISTANCE?** Contact Celestron Technical Support [celestron.com/pages/technical-support](http://celestron.com/pages/technical-support)

Product design and specifications are subject to change without prior notification. • This product is designed and intended for use by those 14 years of age and older.

**CELESTRON** ©2025 Celestron. Celestron and Symbol are trademarks of Celestron, LLC. • All rights reserved. • Celestron.com  
US: Celestron, 2835 Columbia Street, Torrance, CA 90503 USA • UK: Celestron Global Ltd., Unit 2 Transigo, Gables Way, Thatcham RG19 4JZ, United Kingdom • Made in China | 05-25

## FRANÇAIS

**BESOIN D'ASSISTANCE?** Contactez le support technique de Celestron [celestron.com/pages/technical-support](http://celestron.com/pages/technical-support)

Le design et les spécifications du produit sont sujettes à modification sans préavis. • Ce produit est conçu et prévu pour être utilisé par des personnes âgées de 14 ans et plus

**CELESTRON** ©2025 Celestron. Celestron et le Symbol sont des marques déposées de Celestron, LLC. • Tous droits réservés • Celestron.com  
• US: Celestron.com • 2835 Columbia Street, Torrance, CA 90503 USA • UK: Celestron Global Ltd., Unit 2 Transigo, Gables Way, Thatcham RG19 4JZ, Royaume-Uni • Fabriqué en Chine | 05-25

## DEUTSCH

**BENÖTIGEN SIE UNTERSTÜTZUNG?** Wenden Sie sich an die technische Unterstützung von Celestron unter [celestron.com/pages/technical-support](http://celestron.com/pages/technical-support)

Produktdesign und technische Daten können ohne vorherige Ankündigung geändert werden. Dieses Produkt ist für Personen ab 14 Jahren konzipiert und vorgesehen.

**CELESTRON** ©2025 Celestron. Celestron und Symbol sind Warenzeichen von Celestron, LLC. Alle Rechte vorbehalten. Celestron.com  
• USA: Celestron, 2835 Columbia Street, Torrance, CA 90503 USA • UK: Celestron Global Ltd., Einheit 2 Transigo, Gables Way, Thatcham RG19 4JZ, Vereinigtes Königreich • Hergestellt in China | 05-25

## ITALIANO

**BISOGNO DI AIUTO?** Contattare il supporto tecnico Celestron [celestron.com/pages/technical-support](http://celestron.com/pages/technical-support)

Il design del prodotto e le specifiche sono soggetti a modifiche senza previa notifica. Questo prodotto è progettato per essere utilizzato da persone di età pari o superiore ai 14 anni.

**CELESTRON** ©2025 Celestron. Celestron e Symbol sono marchi di Celestron, LLC. • Tutti i diritti riservati. • Celestron.com  
• Stati Uniti: Celestron, 2835 Columbia Street, Torrance, CA 90503 Stati Uniti • Regno Unito: Celestron Global Ltd., Unit 2 Transigo, Gables Way, Thatcham RG18 4JZ Regno Unito • Prodotto in Cina | 05-25

## ESPAÑOL

**¿NECESITA AYUDA?** Contacte con el soporte técnico de Celestron [celestron.com/pages/technical-support](http://celestron.com/pages/technical-support)

El diseño y las especificaciones del producto están sujetos a cambios sin notificación previa. Este producto ha sido diseñado y está pensado para ser usado por personas de 14 años o más de edad.

**CELESTRON** ©2025 Celestron. Celestron y su símbolo son marcas comerciales de Celestron, LLC. • Todos los derechos reservados. • Celestron.com • EE.UU.: Celestron, 2835 Columbia Street, Torrance, CA 90503 EE.UU. • GB: Celestron Global Ltd., Unit 2 Transigo, Gables Way, Thatcham RG19 4JZ, Reino Unido • Fabricado en China | 05-25

## WARRANTY



[celestron.com/pages/warranty](http://celestron.com/pages/warranty)



Separate waste collection. Check your local municipal guidelines.  
Raccolta differenziata. Verifica le disposizioni del tuo Comune.

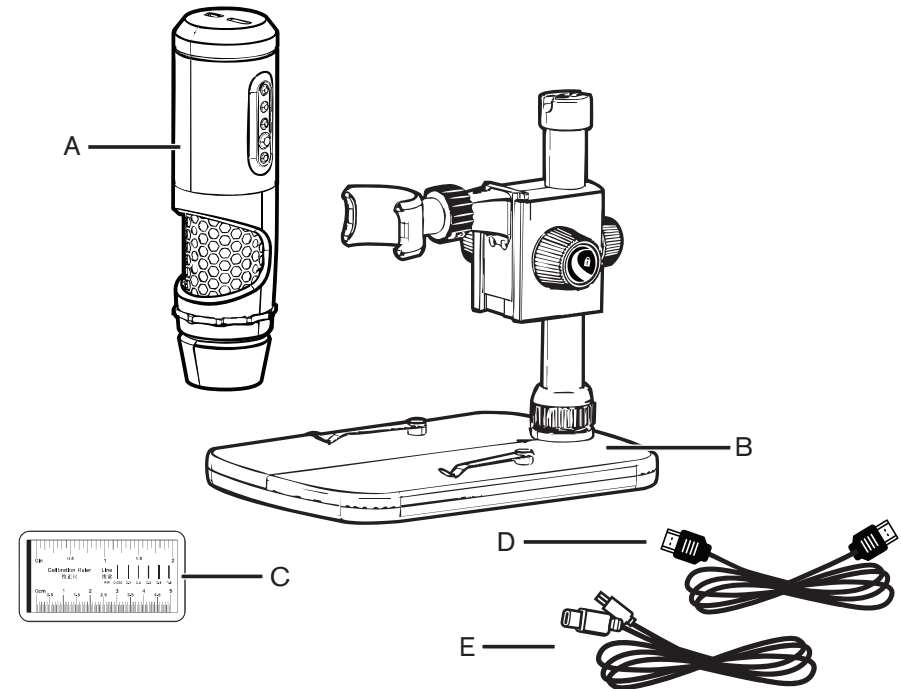
# CELESTRON LABS DIGITAL

ADVANCED

MICRODIRECT™  
1080p HD

QUICK START GUIDE

MODEL #44316



### In the box

- [A] 1 x MicroDirect® 1080p HD Microscope
- [B] 1 x Portable Stand
- [C] 1 x Calibration Ruler
- [D] 1 x HDMI Cable
- [E] 1 x USB-C Cable

### Dans la boîte

- [A] 1 x Microscopie HD MicroDirect® 1080p
- [B] 1 x Socle portatif
- [C] 1 x Règle d'étalonnage
- [D] 1 x Câble HDMI
- [E] 1 x Câble USB-C

### Lieferumfang:

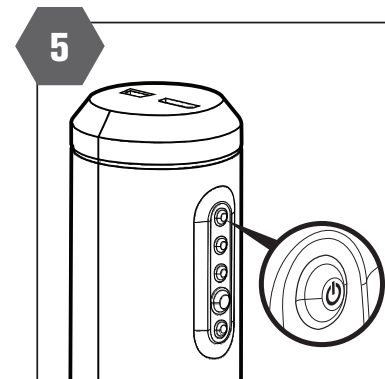
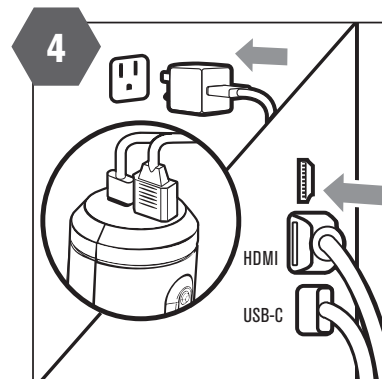
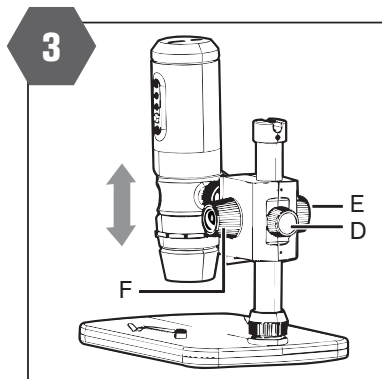
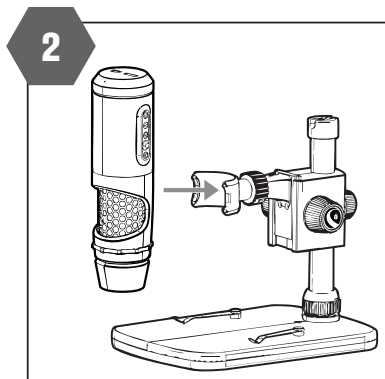
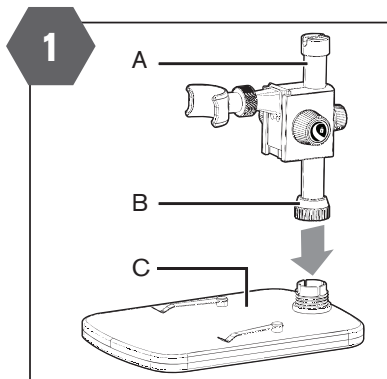
- [A] 1 x MicroDirect® 1080p HD-Mikroskop
- [B] 1 x Tragbarer Ständer
- [C] 1 x Kalibrierungslineal
- [D] 1 x HDMI-Kabel
- [E] 1 x USB-C-Kabel

### Contenuto della confezione

- [A] 1 x Microscopio MicroDirect® 1080p HD
- [B] 1 x Supporto portatile
- [C] 1 x Righello di calibrazione
- [D] 1 x Cavo HDMI
- [E] 1 x Cavo USB-C

### En la caja

- [A] 1 x Microscopio MicroDirect® 1080p HD
- [B] 1 x Soporte portátil
- [C] 1 x Regla de calibrado
- [D] 1 x Cable HDMI
- [E] 1 x Cable USB-C



#### ENGLISH

### 1. Assemble the Stand

- Put the metal pole [A] through the coupler [B].
- Thread the coupler to fix the pole on the base [C].

### 2. Attach the Microscope

- Snap the microscope into the U-shaped holder on stand.

### 3. Adjust Height

- Adjust the microscope's height by rotating main adjustment knob [D] and the side adjustment knob [E].
- Lock down by rotating knob [F].

### 4. Connect Cables

- Connect one end of USB-C cable to microscope and the other end to a power 5V source.
- Connect one end of HDMI cable to microscope and the other end to a monitor, TV or projector.

### 5. Power Unit On

- Press the power button.

#### FRANÇAIS

### 1. Assembler le socle

- Insérez le mât métallique [A] dans le coupleur [B].
- Vissez le coupleur à la base pour attacher le mât [C].

### 2. Attacher le microscope

- Enclenchez le microscope sur le support en U du socle.

### 3. Régler la hauteur

- Ajustez la hauteur du microscope en faisant tourner la molette de réglage [D] et la molette de réglage latérale [E].
- Verrouillez le réglage avec la molette de réglage [F].

### 4. Connecter les câbles

- Connectez une extrémité du câble USB-C au microscope et l'autre extrémité à une source d'alimentation de 5 V.
- Connectez une extrémité du câble HDMI au microscope et l'autre extrémité à un moniteur, un téléviseur ou un projecteur.

### 5. Allumer le microscope

- Appuyez sur le bouton d'alimentation

#### DEUTSCH

### 1. Ständer montieren

- Die Metallstange [A] durch die Kupplung [B] führen.
- Die Kupplung festschrauben, um die Stange auf der Basis [C] zu fixieren.

### 2. Mikroskop befestigen

- Das Mikroskop in die u-förmige Halterung am Ständer einrasten lassen.

### 3. Höhe einstellen

- Die Höhe des Mikroskops mit dem Hauptverstellknopf [D] und dem seitlichen Verstellknopf [E] anpassen.
- Mit dem Feststellknopf [F] fixieren.

### 4. Kabel anschließen

- Ein Ende des USB-C-Kabels mit dem Mikroskop verbinden, das andere mit einer 5 V-Stromquelle.
- Ein Ende des HDMI-Kabels mit dem Mikroskop verbinden, das andere mit einem Monitor, TV oder Projektor.

### 5. Gerät einschalten

- Die Power-Taste drücken.

#### ITALIANO

### 1. Montaggio del supporto

- Inserire il montante metallico [A] attraverso l'accoppiatore [B].
- Avvitare il giunto per fissare il montante alla base [C].

### 2. Fissaggio del microscopio

- Agganciare il microscopio al supporto a forma di U sul supporto.

### 3. Regolazione dell'altezza

- Regolare l'altezza del microscopio ruotando la manopola di regolazione principale [D] e la manopola di regolazione laterale [E].
- Bloccare ruotando la manopola [F].

### 4. Collegamento dei cavi

- Collegare un'estremità del cavo USB-C al microscopio e l'altra estremità a una fonte di alimentazione 5V.
- Collegare un'estremità del cavo HDMI al microscopio e l'altra estremità a un monitor, TV o proiettore.

### 5. Accensione dell'unità

- Premere il pulsante di accensione.

#### ESPAÑOL

### 1. Montaje del soporte

- Ponga el mástil metálico [A] por el acoplamiento [B].
- Enrosque el acoplamiento para fijar el mástil a la base [C].

### 2. Instalar el microscopio

- Encaje el microscopio en la sujeción en forma de U del soporte.

### 3. Ajuste de la altura

- Ajuste la altura del microscopio girando el mando de ajuste principal [D] y el mando de ajuste lateral [E].
- Bloquéelo girando el mando [F].

### 4. Conexión de cables

- Conecte un extremo del cable USB-C al microscopio y el otro extremo a una fuente de alimentación de 5 V.
- Conecte un extremo del cable HDMI al microscopio y el otro extremo a un monitor, TV o proyector.

### 5. Encender unidad de alimentación

- Pulse el botón de encendido.